

$$(2) \quad r \cos (\theta - \alpha) = a$$

$$[3] \quad (1) \quad (x-1)^2 + (y-1)^2 = 2$$

$$(2) \quad y^2 = -4(x-1)$$

### 極座標と極方程式(3)

例題

[1] 証明略

$$[2] \quad r = \frac{a}{1 + \cos \theta}$$

$$[3] \quad r^2 \cos 2\theta = 2$$

練習問題

[1] 証明略

$$[2] \quad r = \frac{ea}{1 + e \cos \theta}$$

$$[3] \quad (1) \quad r^2 = a^2 \cos 2\theta$$

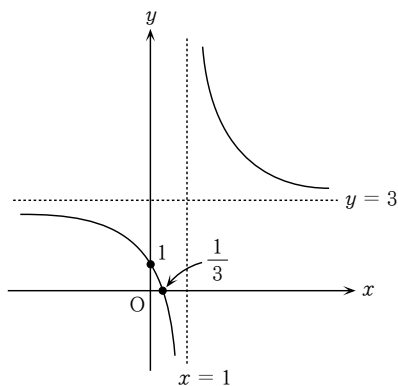
(2) 証明略

### 分数関数(1)

例題

[1] (1)  $x$  軸方向に 1,  $y$  軸方向に 3 だけ平行移動したもの.

(2)

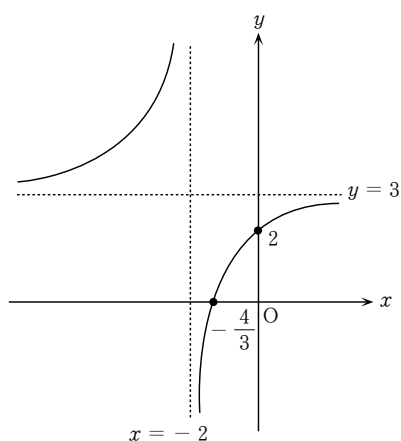


$$(3) \quad x = 1, y = 3$$

$$(4) \quad x \neq 1$$

$$(5) \quad y \neq 3$$

[2] (1)

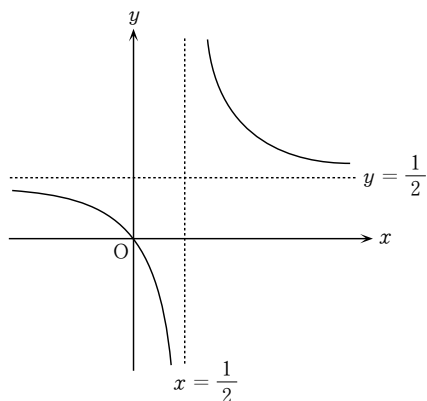


$$(2) \quad x = -2, y = 3$$

$$(3) \quad x \neq -2$$

$$(4) \quad y \neq 3$$

[3] (1)



$$(2) \quad x = \frac{1}{2}, y = \frac{1}{2}$$

$$(3) \quad x \neq \frac{1}{2}$$

$$(4) \quad y \neq \frac{1}{2}$$

練習問題

[1] (1)

