

Unit
4

2 What's that?

あれは何ですか。

「これら[あれら]は何ですか」
と複数ふくすうのものをたずねる表現ひょうげん、
それに答える表現を学びます。

Target ジョン(John)とあおい(Aoi)は水族館に来ています。



John What's that?



Aoi It's a crab.



John Really? It's big!



Aoi John, what are those?



John They are shrimp.



Aoi They are small!

POINT

- ① **What are these[those]?** 「これら[あれら]は何ですか」と複数ふくすうのものについてたずねるときに使います。近くのものには **these**、はなれたものには **those** を使います。
- ② **They are ~.** What are these[those]? には **They are ~.** 「それらは~です」と答えます。~の部分には、ものが2つ以上になったときの形を入れます。これを複数形ふくすうけいといいます。複数形はふつう、単語の最後に **-s** か **-es** をつけて表しますが、fish「魚」や shrimp「エビ」のように単数形(1つのもの)と複数形が同じ形になるものもあります。

- ① 絵を見ながら、音声を聞こう。 ② 音声に続けて、言ってみよう。
- ③ John の部分を言ってみよう。 ④ Aoi の部分を言ってみよう。

Picture Word Box 水の中の生き物



(1)



crab



octopus



whale



dolphin

(2)



turtle



penguin



seal

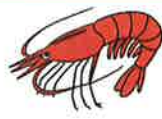


frog

(3)



starfish



shrimp



jellyfish



fish

- ① 絵を見ながら、音声を聞こう。 ② 音声に続けて、言ってみよう。
- ③ 音声を聞いて、読まれた順番を数字で□に書こう。

More Words!

-s, -es をつけて表す複数形: crabs, octopuses, whales, dolphins, turtles, penguins, seals, frogs